

# topstories

Your monthly news picks from the ENL group

March 2020

Covid - 19



#maryepikekontcovid19

#restolakaz

#confinement: le mot de Hector Espitalier-Noël, CEO d'ENL



Chers collègues et partenaires,

La situation est inédite et demande la collaboration sans réserve de tous les Mauriciens. Le confinement auquel nous sommes assujettis est **La Solution** qui s'impose pour limiter l'ampleur de la catastrophe sanitaire qui s'installe, car il permettra d'aplatir la courbe ascendante de la propagation du virus.

Je demande instamment à chaque membre de l'équipe ENL de faire preuve de responsabilité dans son propre intérêt et dans celui de tous nos concitoyens. Restons prudents en toute circonstance et suivons rigoureusement les règlements mis en place par le gouvernement.

Le confinement national nous oblige à faire des ajustements opérationnels d'urgence. Je tiens à remercier tous nos collègues qui sont à pied d'œuvre pour assurer la continuité du business dans les secteurs prioritaires. Je leur assure qu'ENL ne lésinera sur aucun moyen pour assurer leur sécurité.

En outre, j'encourage vivement les équipes à utiliser tous les moyens technologiques à leur disposition pour rester en contact et pour continuer à travailler à distance. Le groupe, et le pays, a plus que jamais besoin de l'engagement continu de chacun d'entre nous pour traverser cette crise qui nous frappe maintenant de plein fouet.

Nous avons revu le calendrier de Cap23 dans ce contexte et avons décidé de retarder la date butoir pour la soumission des *Business Plans* au 30 avril 2020. Nous nous donnons ainsi un mois de plus pour évaluer l'impact de la présente crise et pour intégrer un *Recovery Plan* robuste dans nos *Business Plans*.

Chers amis, le temps est plus que jamais à la mobilisation - pour vaincre le coronavirus d'abord et pour se préparer à repartir de plus belle lorsque la crise sera passée. Nous gagnerons plus facilement si nous y allons ensemble avec discipline, solidarité et engagement.

Pour finir, je vous enjoins à aider les plus vulnérables autour de vous. Mais surtout, restez chez vous si vous ne faites pas partie des équipes qui doivent assurer le service minimum et qui ont un permis de circonstance à cet effet. Et ne faites rien qui puisse contribuer à la propagation du COVID-19 ou mettre votre santé ou celle de nos concitoyens à risque.

Prenez soin de vous et des vôtres.

Bien cordialement,  
Hector

Anou #maryepikekontcovid19 !



### Confinement : ENL s'organise

Télétravail, service minimum, *shift system*... Confinement national ne veut pas dire stagnation. Le groupe ENL s'organise pour, au mieux, continuer à tourner et au pire, se préparer activement à la reprise. [LIRE.](#)



### Coronavirus Key Figures

Le nombre de personnes atteintes du COVID-19 au lundi 23 mars 2020 : 36 cas confirmés, dont 2 décès. +1 100 personnes en quarantaine. Dans le monde : +381 739 cas confirmés, +195 pays et territoires atteints. [LIRE.](#)

### Sensibilisation à distance

L'information est souvent le meilleur remède pour se prémunir contre les risques sanitaires. Le groupe ENL a organisé une session de sensibilisation par des médecins sur la nature du virus et les bons gestes à adopter pour se protéger. Voici quelques points importants à retenir pour mieux comprendre le COVID-19 et pour adopter les gestes-barrières qui sauvent. [LIRE.](#)



### Enatt se démarque

« Je suis très fier de la réactivité et de l'engagement de mon équipe face au COVID-19 et à la crise sans précédent qu'il a occasionnée », déclare Frédéric Tyack, CEO d'Ascencia et d'Enatt. Les sept centres commerciaux assurent un service minimum depuis la mise en quarantaine du pays le vendredi 20 mars 2020. [LIRE.](#)



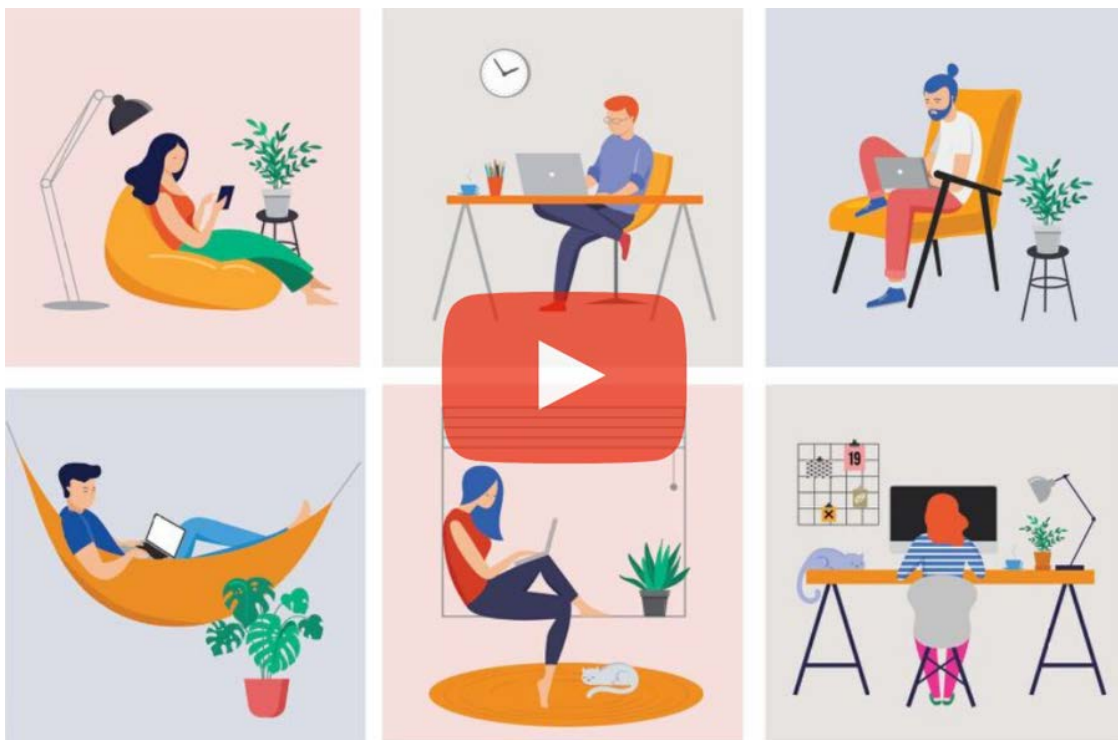
### Consignes HR

L'arbitrage entre le télétravail et le travail *in situ* s'effectue à l'échelle de l'entreprise sous la supervision générale d'un comité présidé par le CEO du groupe. La mise en place des actions de prévention et de précaution pour assurer la sécurité des salariés est suivie de près par Manjula Tanakoor, la Health & Safety Manager du groupe (photo). Celles-ci sont consignées dans le [ENL COVID-19 Protocol](#). [LIRE](#).



### Chilling out on social media

In many ways, the coronavirus outbreak in Mauritius has been one big social and digital experiment, testing the hypothesis: what happens when the entire country is asked to hibernate for weeks? The goal is clear and very serious: reduce the spread of a deadly virus, keep critical medical resources and hospital beds free for the most vulnerable, save lives. [LIRE](#).



Le télétravail en toute sérénité

4 vidéos pour mieux travailler à distance :

1. [How to change your normal meetings to Teams meetings in 20 secs](#)
2. [How to add an external person to Teams meeting](#)
3. [How to set up Microsoft Teams and Planner](#)
4. [How to use WhatsApp on your desktop](#)

[En savoir plus avec CILAB.](#)

#restolakaz



### Eric Espitalier-Noël, CEO d'ENL Commercial

« Le COVID-19 nous oblige à ralentir le pas, voire à nous arrêter dans notre élan. Mobilisons-nous pour faire de ce temps qui nous est imparti un moment de préparation intense pour la période post-crise. Revoyons nos *Business Plans*, réfléchissons aux innovations que nous pourrions amener dans nos entreprises, rehaussons notre niveau de jeu. Cette posture mentale devrait nous permettre de vivre le confinement de la manière la plus agréable possible. »



### Jean Raymond Hardy, CEO d'ENL Agri

« Le confinement national nous oblige à choisir entre la sécurité de nos salariés et la sécurité alimentaire de nos concitoyens. Le contrôle plus strict - à juste raison - sur la circulation rend cet arbitrage encore plus difficile. Nous maintenons la production de légumes et de volailles tout en veillant à la sûreté de notre équipe, qui est réduite à moins que le strict minimum ; équipe que je remercie pour son ingéniosité et son engagement. »

### Johan Pilot, CEO d'ENL Property

« Nous avons déjà une certaine expérience du *Work From Home*. Le confinement nous oblige à passer à la vitesse supérieure. J'invite chaque membre de notre équipe à profiter de ce *down-time* pour actualiser les dossiers, lire et se mettre à jour sur les dernières





évolutions et tendances dans leurs domaines respectifs et à généralement se mettre en tenue pour la reprise. Notre principal défi consiste à ne pas ralentir le *momentum*. »

## #liensutiles

COVID-19  
CORONAVIRUS

**HOTLINE**  
**8924**

L'unique hotline 24/7

Ministère de la Santé  
et du Bien-être

COVID-19  
CORONAVIRUS

**Couvre-feu**

du lundi 23 mars à 20h00  
jusqu'au  
jeudi 2 avril à 20h00

Ministère de la Santé  
et du Bien-être

COVID-19  
CORONAVIRUS

**OUVERTURES**

Du lundi au vendredi de 9h00 à 15h00  
Hypermarchés, supermarchés, stations d'essence, pharmacies,  
boulangeries et banques

Le samedi et dimanche de 9h00 à 12h00  
Stations d'essence et pharmacies

**24/7**  
Hôpitaux et cliniques privées

Ministère de la Santé  
et du Bien-être

Source: <https://www.facebook.com/coronavirusmoris/>



Forward

The Editor  
ENL House, Vivéa Business Park, Moka, Mauritius  
T. +230 404 9500  
E. enlighten@enl.mu

You are receiving this email because you elected to receive marketing communications from the ENL group.

Go to [www.enl.mu/en/enl-privacy-policy](http://www.enl.mu/en/enl-privacy-policy) to check our Privacy Policy.

2020, ENL Limited

[Preferences](#) | [Unsubscribe](#)